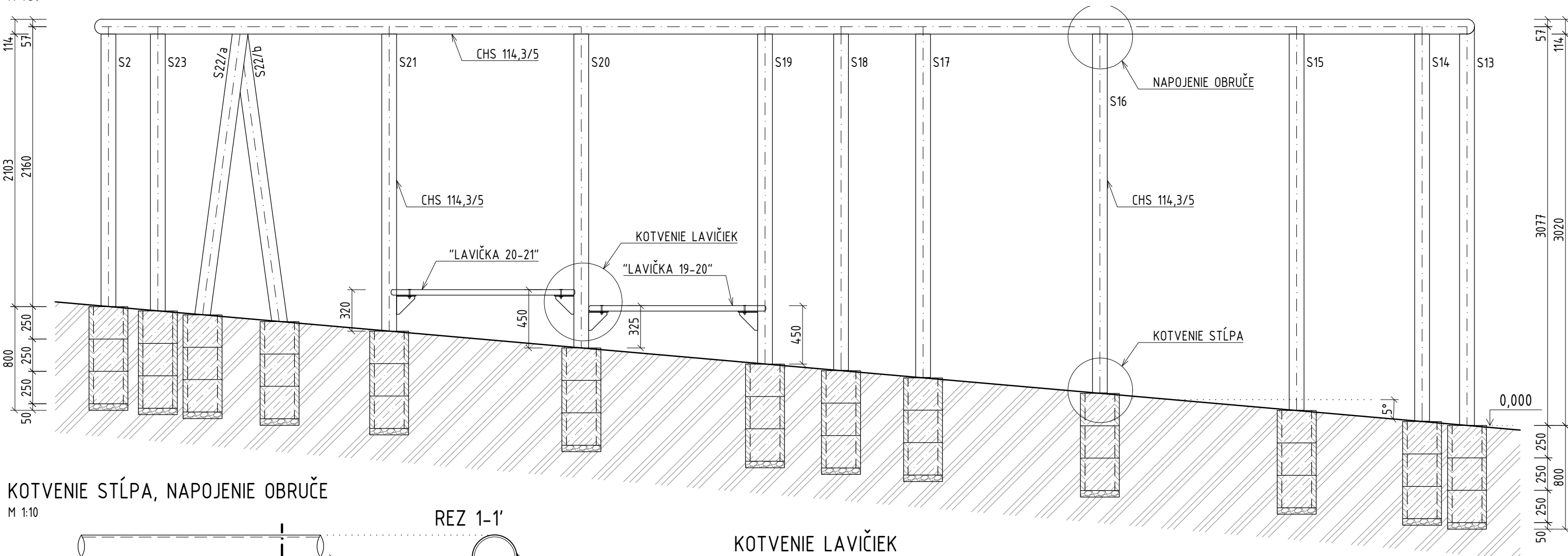
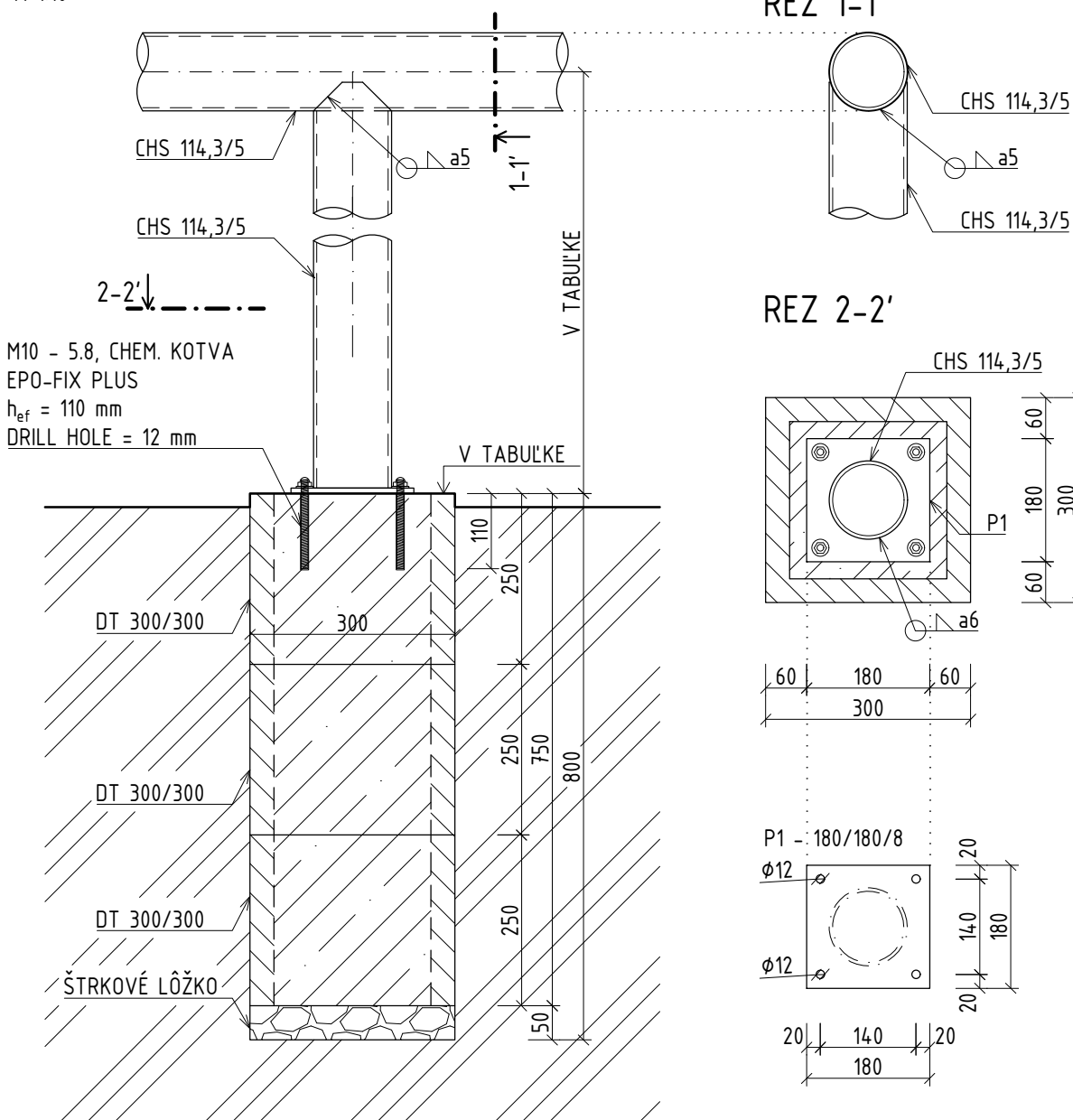


M 1:30

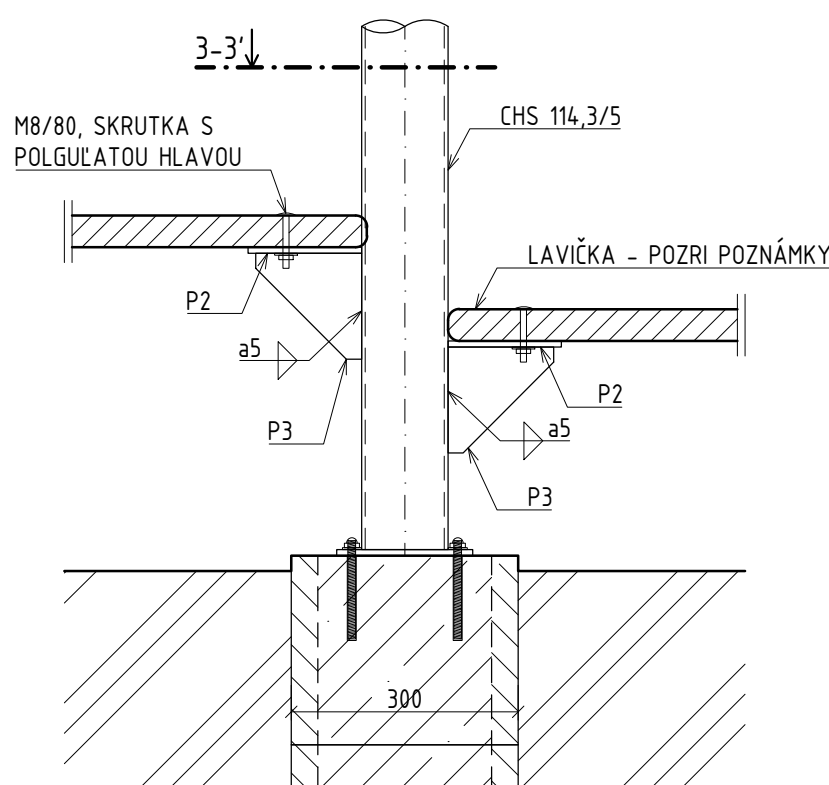


| VÝŠKOPIS | | |
|------------|----------------|-------------|
| POR. ČÍSLO | VÝŠKA OD 0,000 | VÝŠKA STĚPA |
| S1 | 0,887 | 2,190 |
| S2 | 0,917 | 2,160 |
| S3/a | 0,941 | 2,136 |
| S3/b | 0,875 | 2,202 |
| S4 | 0,869 | 2,208 |
| S5 | 0,792 | 2,285 |
| S6 | 0,664 | 2,413 |
| S7/a | 0,572 | 2,505 |
| S7/b | 0,524 | 2,553 |
| S8/a | 0,482 | 2,595 |
| S8/b | 0,446 | 2,631 |
| S9/a | 0,328 | 2,749 |
| S9/b | 0,318 | 2,759 |
| S10 | 0,223 | 2,854 |
| S11 | 0,105 | 2,972 |
| S12 | 0,027 | 3,050 |
| S13 | 0,000 | 3,077 |
| S14 | 0,030 | 3,047 |
| S15 | 0,115 | 2,962 |
| S16 | 0,248 | 2,829 |
| S17 | 0,367 | 2,710 |
| S18 | 0,422 | 2,655 |
| S19 | 0,474 | 2,603 |
| S20 | 0,598 | 2,479 |
| S21 | 0,727 | 2,350 |
| S22/a | 0,853 | 2,224 |
| S22/b | 0,801 | 2,276 |
| S23 | 0,884 | 2,193 |

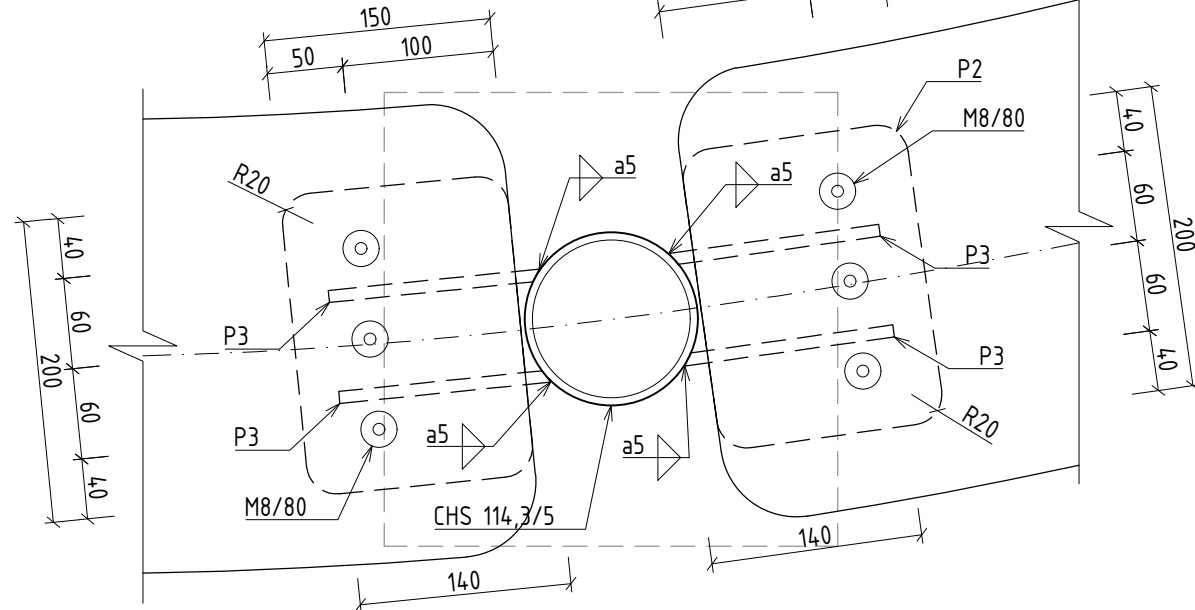
M 1:10



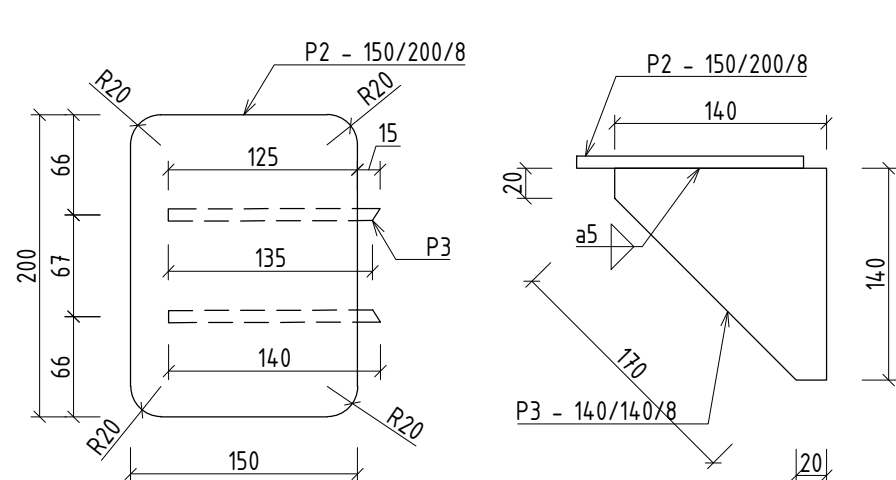
M 1:10



M 1:5





M 1:5



- PRESNÚ POZÍCIU ZÁKLADOV ZAMERAŤ NA MIESTE.
- DODRŽAŤ HLĎKU ZALOŽENIA - MIN. 0,8 m POD ÚROVŇOU TERÉNU = NEZÁMRZNÁ HLĎKA.
- VÝŠKA STĽPOV JE DANÁ OD VRCHNEJ ÚROVNE ZÁKLADU PO OS OBRUČE!
- STĽPY S1 A S2 MONTOVAŤ AŽ PO MONTÁŽI PRÍSTREŠKU.
- STĽPY S16 A S17 MONTOVAŤ AŽ PO MONTÁŽI KONŠTRUKCIE DOPAD. PLOCHY.
- PRIEREZ OCEĽOVÝCH PRVKOV: - CHS 114,3/5
- HORNÁ HRANA ZÁKLADOVEJ PÄTKY S13 = 0,000
- VŠETKY DREVENÉ PRVKY JE NUTNÉ CHRÁNIŤ VOČI POVETERNOSTNÝM VPLYVOM A UV ŽIARENÍ VHDNÝM OCHRANNÝM NÁTEROM. OCEĽOVÉ KONŠTRUKCIE JE NUTNÉ POZINKOVAŤ !
- PRESNÁ VÝŠKA STĽPOV A POLOHA ZÁKLADOVÝCH PÄTIK BUDE DANÁ V ĎALŠOM STUPNI PROJEKTOVEJ DOKUMENTÁCIE

- BETÓN: C20/25- XC2 - Cl 0,4 - Dmax 16 - S3
- OCEL: S235

| | | |
|---------|-------|-------|
| revízia | obsah | dátum |
| | | |
| | | |
| | | |

| | | | |
|--|---|-------------------|-----------------|
| SÚRADNICOVÝ SYSTÉM S-JTSK | | | |
|  <div>SLOVENSKÉ NÁRODNÉ MÚZEUM SLOVAK NATIONAL MUSEUM</div> |  <div>SLOVENSKÁ TECHNICKÁ UNIVERZITA V BRATISLAVE STAVEBNÁ FAKULTA</div> | kód projektu | KH-17-01-A |
| | | časť dokumentácie | E |
| | | dátum | 07/2021 |
| | | stupeň | RPD |
| názov projektu | OBNOVA HRADU KRÁSNA HÔRKA A REVITALIZÁCIA BEZPROSTREDNÉHO OKOLIA HRADU | profesia | STATIKA |
| miesto stavby | OBEC KRÁSNOHORSKÉ PODHRADIE | | |
| číslo parcely | parcely typu C č. 387/28, k. ú. Krásnohorské Podhradie | | |
| investor, stavebník | SLOVENSKÉ NÁRODNÉ MÚZEUM, VAJANSKÉHO NÁBŘEŽIE 2, P.O. BOX 13, 810 06 BRATISLAVA | | |
| autor | Mgr. art. Danica Pišteková, ArtD., Mgr. art. Marek Kvetan | | |
| vypracoval | Ing. Matúš Neusch, Ing. Tomáš Novák | | |
| zodpovedný projektant | Ing. Matúš Neusch | formát | 520x420 |
| | | mierka | 1:30, 1:10, 1:5 |
| obsah výkresu | KONŠTRUKCIA OBRUČE A LAVIČIEK | staveb. objekt | výkres č. |
| | | SO 09 | 02 |